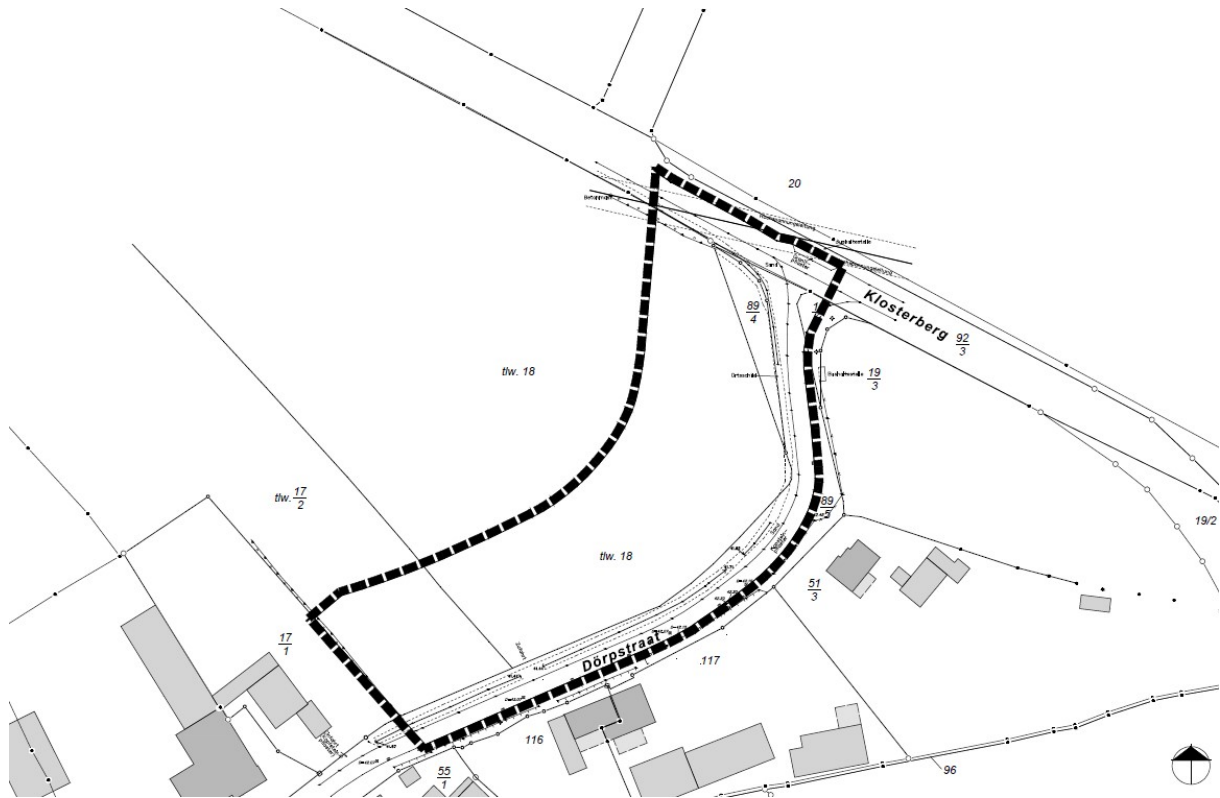


Bekanntmachung des Amtes Lauenburgische Seen über die Aufstellung des Bebauungsplanes Nr. 2 der Gemeinde Groß Disnack

Die Gemeindevertretung der Gemeinde Groß Disnack hat in ihrer Sitzung am 06.11.2019 beschlossen, den Bebauungsplan Nr. 2 der Gemeinde Groß Disnack für das Gebiet nordwestlich der „Dörpstraat“, südlich der Straße „Klosterberg“, am Ortsausgang in Richtung Groß Sarau in der Ortslage der Gemeinde Groß Disnack gelegen, als Bebauungsplan gemäß § 13b BauGB im beschleunigten Verfahren nach § 13a BauGB in Verbindung mit § 13 BauGB aufzustellen. Das Planungsgebiet ist in beigefügten Lageplan mit Fettstrichmarkierung dargestellt. Das Gebiet soll als allgemeines Wohngebiet (WA) ausgewiesen werden. Von einer Umweltprüfung nach § 2 Abs. 4 BauGB, von der Erstellung eines Umweltberichtes nach § 2a BauGB, von der Angabe welche Arten umweltbezogener Informationen verfügbar sind und von der Zusammenfassenden Erklärung gem. § 10 Abs. 4 BauGB wird gem. § 13b in Verbindung mit § 13a Abs. 2 und § 13 Abs. 3 BauGB abgesehen.

Dieser Beschluss wird hiermit bekannt gemacht.



Ratzeburg, den 28.11.2019

(L.S.)

Amt Lauenburgische Seen
Der Amtsvorsteher
gez. H. Dohrendorff